

PELLES CAT M323F

Moteur

Moteur C4.4 Cat conforme à la norme européenne Stage IV.

Fonctionnement jusqu'à 3 000 m (9 842 ft) d'altitude sans détarage.

Aide au démarrage automatique.

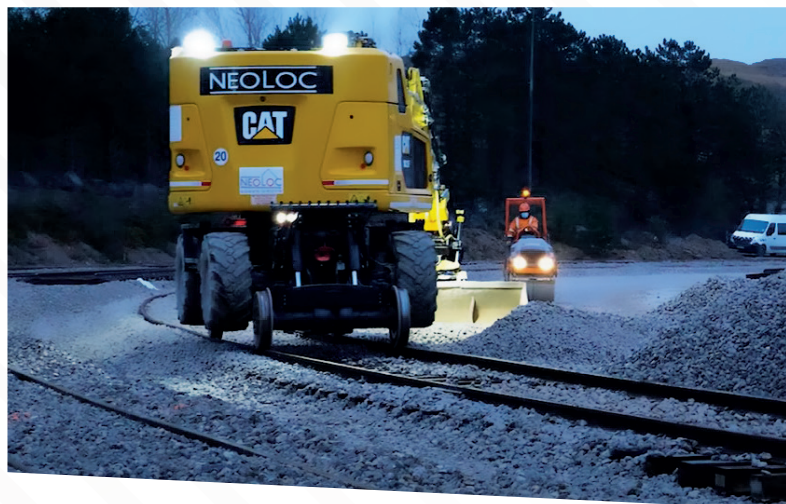
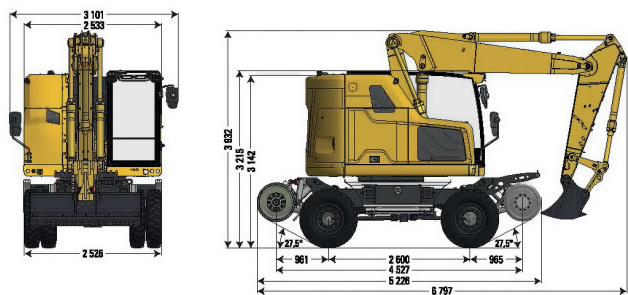
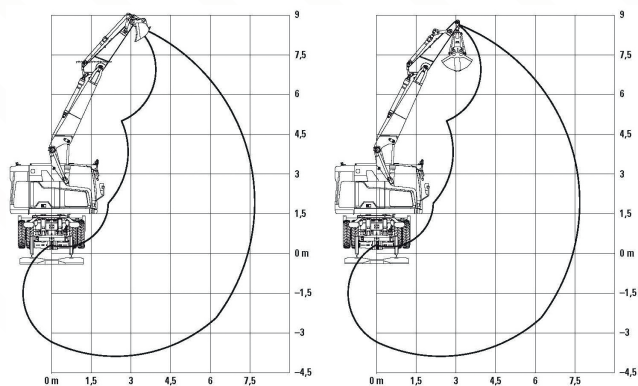
Sécurité et protection

Pompe électrohydraulique de secours pour les urgences ferroviaires.

Autocollants de sécurité pour certification ferroviaire.

Caméra 360°.

Cabines du conducteur ROPS (Roll-Over Protective Structure, cadre de protection en cas de retournement) et secondaire.



Circuit hydraulique

Deux circuits moyenne pression.

Flèche et bras

Bras de 2,1 m (6'11"), flèche VA (Variable Angle, angle variable) de 5,2 m (17'1").

Train de roulement et structures

Roues ferroviaires - isolées conformément à la réglementation locale.

Traction intégrale pour routes et voies ferrées.

Contrepoids de 6,4 t (14 110lb).

Transmission hydrostatique à deux vitesses sur routes ou voies ferrées.

Transmission hydrostatique indépendante pour voies ferrées.

Verrouillage automatique de l'essieu ferroviaire.

Mode de verrouillage automatique pour essieu routier avant oscillant et frein de manœuvre.

Essieux extra-robustes, avec système de freinage à disque et moteur de translation sophistiqués et puissance de freinage réglable.